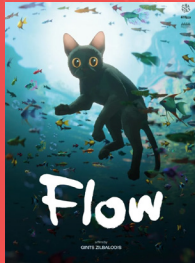




LA FICHE ACTIVITÉ **benshi**



Dans le cadre du label Ciné Junior, Benshi vous partage sa fiche activité sur **FLOW**, un vrai coup de cœur. Un bon moyen de prolonger la découverte du film en s'amusant !



FLOW

Réalisé par Gints Zilbalodis
Durée : 1h25
Lettonie - France - Belgique | 2024



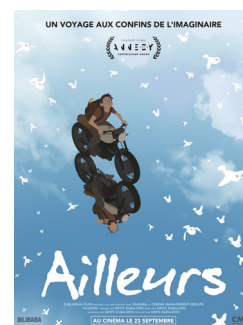
SYNOPSIS

Un chat se réveille dans un univers envahi par l'eau où toute vie humaine semble avoir disparu. Il trouve refuge sur un bateau avec un groupe d'autres animaux. Mais s'entendre avec eux s'avère être un défi encore plus grand que de surmonter sa peur de l'eau ! Tous devront désormais apprendre à surmonter leurs différences et à s'adapter au nouveau monde qui s'impose à eux.

LES BONNES RAISONS DE VOIR LE FILM

- 1 La singularité de ce film d'animation 3D sans dialogues, à l'esthétique très immersive
- 2 Le joli récit initiatique d'un petit chat solitaire qui s'ouvre progressivement aux autres
- 3 Sa dénonciation subtile du dérèglement climatique

POUR ALLER PLUS LOIN



AILLEURS

Dès **9 ans**
Réalisé par Gints Zilbalodis
Durée : 1h14



Benshi est la première plateforme **100 % cinéma, 100 % jeunesse**, qui recommande des films de qualité, adaptés aux enfants de **2 à 11 ans**. Découvrez le meilleur du cinéma en famille avec :

- **+ de 600 fiches films** originales et détaillées, à lire en famille,
- **Des recommandations d'âge précises** pour chaque film,
- **+ de 200 films à voir en illimité** pour **4.99€ /mois**,
- **L'actualité des salles et du cinéma jeune public**,
- **Un jeu** avec des **parcours cinéphiles** et des **badges à collectionner** !



FICHE ACTIVITÉ : FLOW

En 2019, Gints Zilbalodis réalise **Ailleurs**, seul, de la musique au montage. Il a d'ailleurs souhaité aborder le thème de la solitude dans son nouveau film, réalisé cette fois-ci en équipe. Il raconte l'histoire d'un chat solitaire qui apprend à collaborer avec les animaux qui l'entourent. Le film nous offre une aventure à quatre pattes captivante et pleine de tendresse, où l'union fait la force face à l'adversité.



ACTIVITÉ 1 : COMME CHIEN ET CHAT

Habituellement, les films d'animation mettent en scène des animaux anthropomorphiques, qui parlent et se comportent comme des humains. Ce n'est pas le cas dans ce film dépourvu de dialogues, où l'histoire se construit au fil de l'eau grâce à une narration visuelle et musicale. Chaque animal se distingue pourtant par un caractère bien trempé. Relie chaque personnage à son trait de caractère distinctif !



Le lémurien

Ne refuse pas une bonne sieste pour bien digérer.

Veut tout le temps jouer, même si ce n'est pas le moment.



Le capybara

Adore collectionner de drôles d'objets mais n'est pas très partageur.

Est de nature très craintive mais apprend à vivre en compagnie des autres.



Le chien



Le chat

Reponses (du haut vers le bas) : Le capybara ; le chien ; le lémurien ; le chat.

ACTIVITÉ 2 : ET LES HUMAINS DANS TOUT ÇA ?

Flow représente un monde sans humains, où la nature a repris ses droits. Pourtant, plusieurs indices laissent à penser qu'ils étaient là autrefois, lesquels ? Penses-tu à d'autres éléments qui ne figurent pas dans cette image ?

Pour aller plus loin...

Connais-tu d'autres films d'animation sans dialogues ?

Reponses : Ailleurs ; Mon Ami Robot ; La Tortue rouge...



Reponses : Les ruines ; le bateau ; la maison et les sculptures de chat ; le miroir ou autres objets récupérés par les lémuriens...